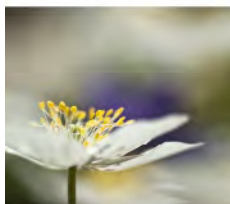




# Brukarundersökning för personer inom socialpsykiatri och LSS 2016



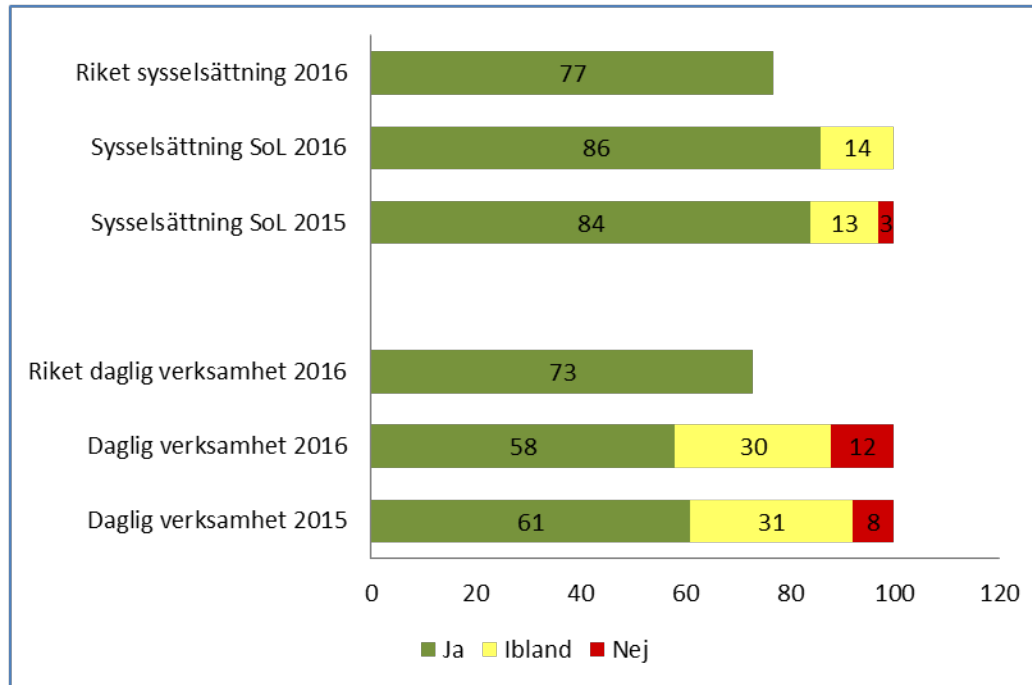
Det är Sveriges kommuner och landsting som gjort enkäten som består av sju frågor.

Under oktober 2016 besökte verksamhetsutvecklarna på socialförvaltningen verksamheterna inom daglig verksamhet och daglig sysselsättning. Verksamhetsutvecklarna delade ut, bistod med hjälp samt samlade in enkäterna. Personalen var endast med som stöd till de personer som önskade detta. Det är endast de brukare som var på plats under det planerade besöket som bereddes möjlighet att svara.

Av de som erbjudits att delta i undersökningen har 79 procent inom daglig verksamhet och 100 procent inom daglig sysselsättning valt att svara på enkäten. Totalt är det 91 personer som svarat på enkäten varav 84 inom daglig verksamhet och 7 inom daglig sysselsättning.

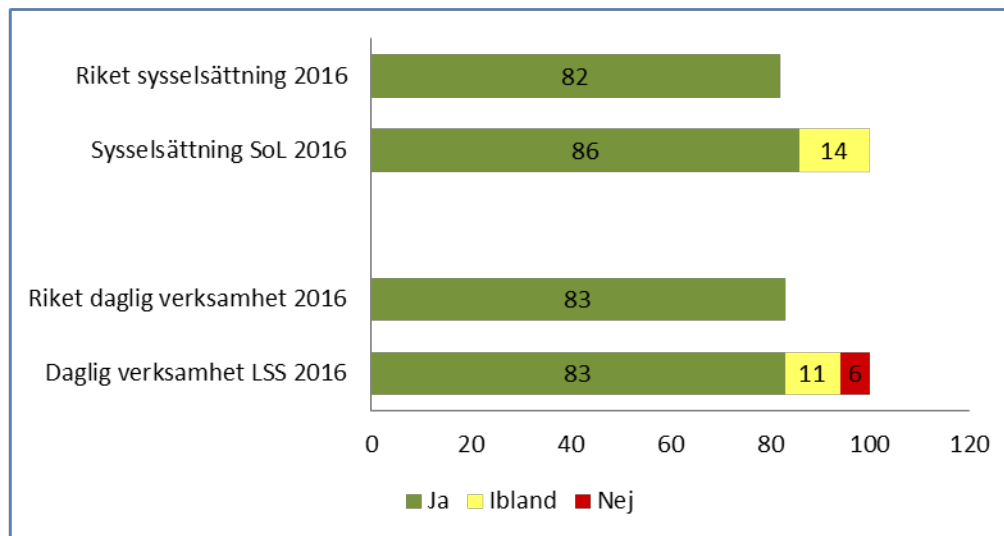


# Får du bestämma om saker som är viktiga för dig?



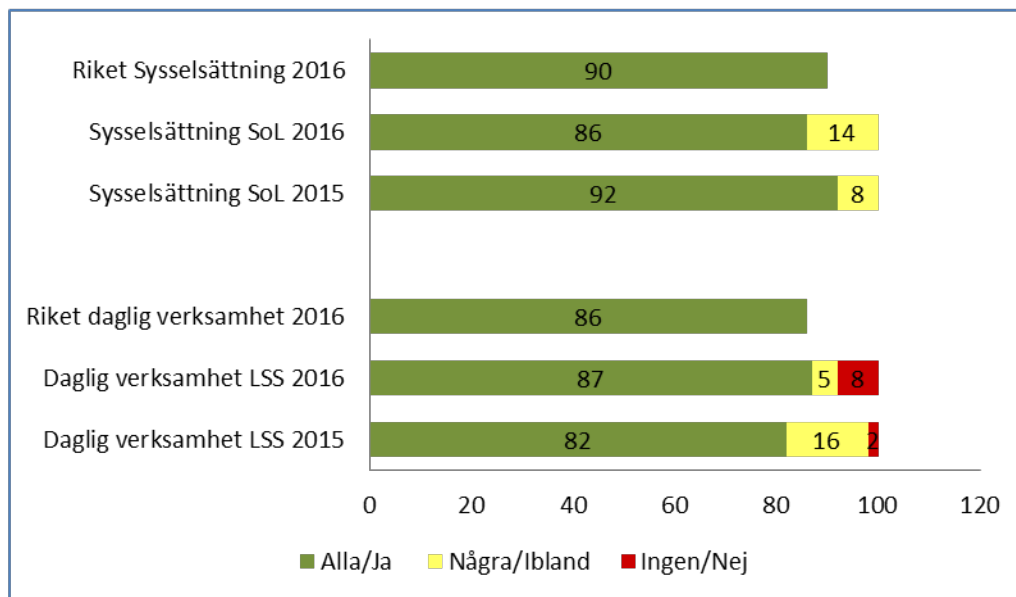


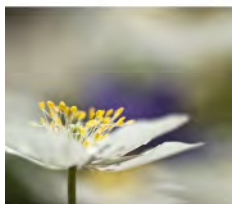
# Får du den hjälp du vill ha?



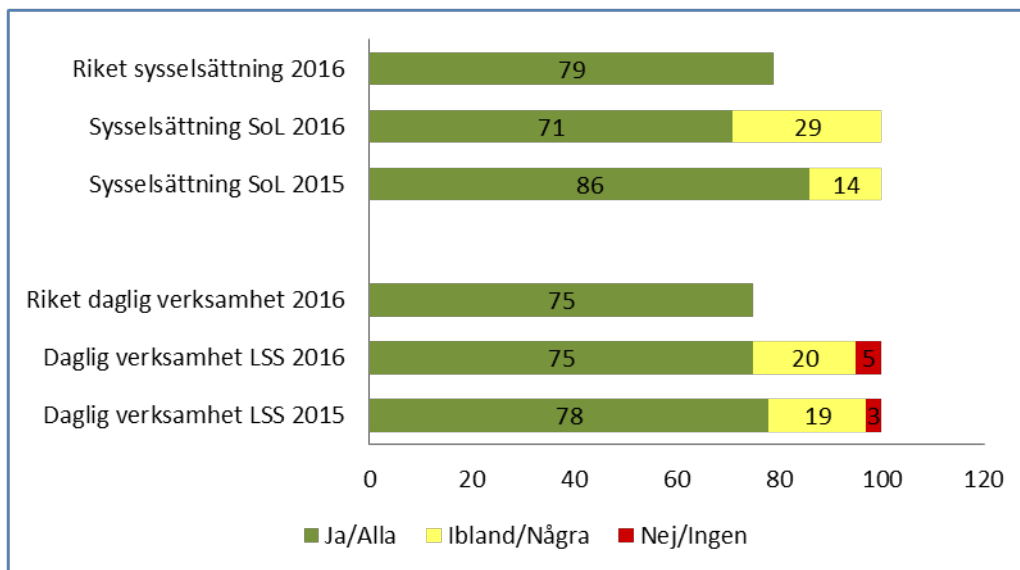


# Bryr sig personalen om dig?



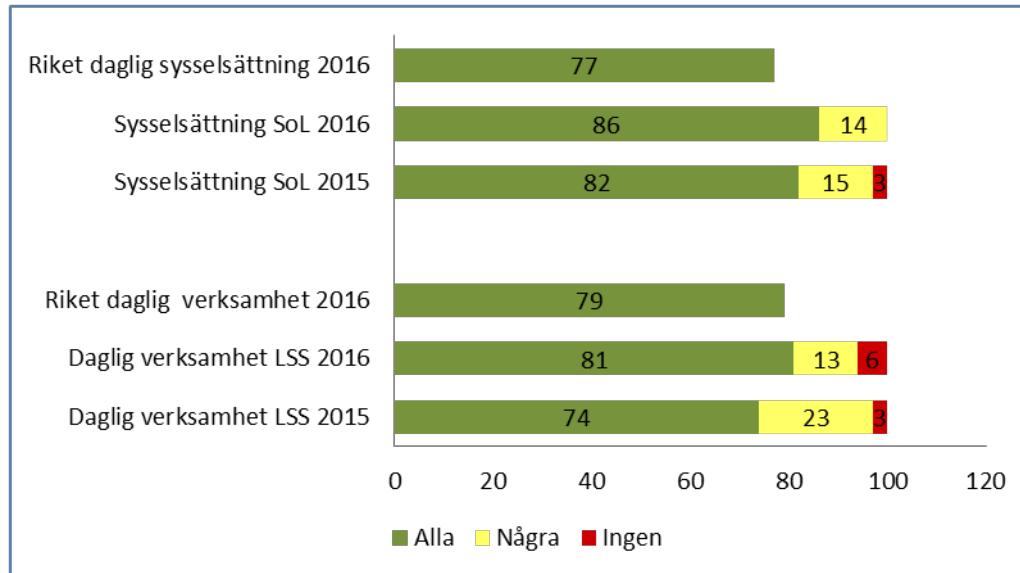


# Pratar personalen med dig så att du förstår vad de menar?





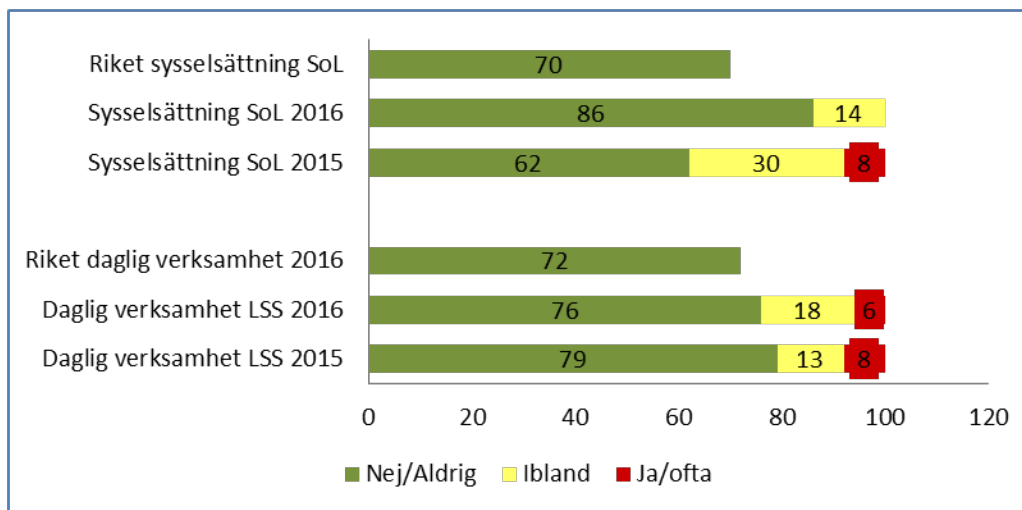
# Känner du dig trygg med personalen?







# Är du rädd för något på ditt arbete?







# Trivs du på ditt arbete?

