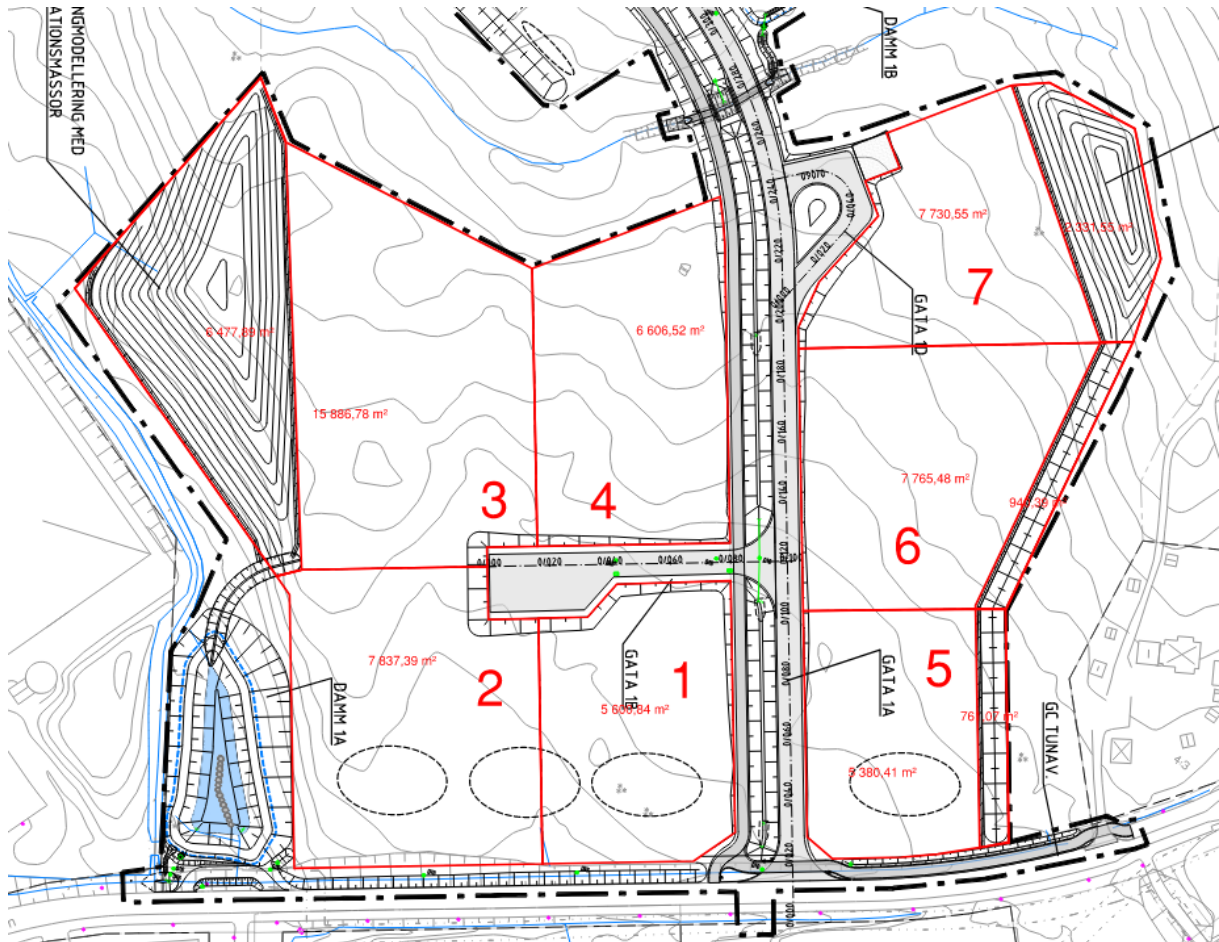


## Tallskogen, verksamhetstomter

### Föreslagen fastighetsindelning



#### Fastighet 1:

Fastighetsarea: ca 5 600 m<sup>2</sup>

Byggnadshöjd: 12 m

Bruttoarea:  $5\,600 \times 0,3 \times 2 = 3\,360$  m<sup>2</sup>

#### Fastighet 2:

Fastighetsarea: ca 7 800 m<sup>2</sup>

Byggnadshöjd: 12 m

Bruttoarea:  $7\,800 \times 0,3 \times 2 = 4\,680$  m<sup>2</sup>

#### Fastighet 3:

Fastighetsarea: 15 800 m<sup>2</sup>

Byggnadshöjd: 12 m

Bruttoarea:  $15\,800 \times 0,3 \times 2 = 9\,480$  m<sup>2</sup>

Vall: ca 6 500 m<sup>2</sup>

**Fastighet 4:**

Fastighetsarea: ca 6 600 m<sup>2</sup>

Byggnadshöjd: 12 m

Bruttoarea:  $6\,600 \times 0,3 \times 2 = 3\,960 \text{ m}^2$

**Fastighet 5:**

Fastighetsarea: ca 5 300 m<sup>2</sup>

Byggnadshöjd: 8 m

Bruttoarea:  $5\,300 \times 0,3 = 1\,590 \text{ m}^2$

Vall: ca 760 m<sup>2</sup>

**Fastighet 6:**

Fastighetsarea: ca 7 700 m<sup>2</sup>

Byggnadshöjd: 8 m

Bruttoarea:  $7\,700 \times 0,3 = 2\,310 \text{ m}^2$

Vall: ca 940 m<sup>2</sup>

**Fastighet 7:**

Fastighetsarea: ca 7 700 m<sup>2</sup>

Byggnadshöjd: 8 m

Bruttoarea:  $7\,700 \times 0,3 = 2\,310 \text{ m}^2$

Vall: ca 2 300 m<sup>2</sup>

Med 12 m byggnadshöjd förutsätts två våningsplan.

Med 8 m våningshöjd förutsätts ett våningsplan. Med entresolplan blir bruttoarean större.

Fastigheterna kommer att vara rena från vegetationsmassor och stubbar men block kommer att vara kvar.

På fastigheterna 1, 2 och 5 (?) kommer överskottsmassor (jord, block och krossat berg) från entreprenaden att läggas upp. I nuläget finns det inga uppgifter på hur mycket det kan bli.

Vegetationsmassorna kommer att läggas upp i vallar på fastigheterna 3, 5, 6 och 7. Byggrätten beräknas på fastighetsarean även om inte hela fastigheten kan användas för bebyggelse.

Utbyggnad av gator och annan infrastruktur (allmän plats) pågår och planeras att vara klar i oktober 2026. Kostnaden för allmän plats är en parameter i prissättningen. Prisnivån bedöms komma att vara minst i paritet med nyligen markanvisad fastighet (Nedre Gruvriset 33:378) dvs 1 000 kr/m<sup>2</sup> bruttoarea (BTA). Priset per m<sup>2</sup> BTA kan komma att vara olika för fastigheterna inom området. Markpriserna kommer att beslutas av miljö- och samhällsbyggnadsnämnden.

Tilläggsköpeskilling ska betalas om byggnationens bruttoarea överstiger den enligt sammanställningen.